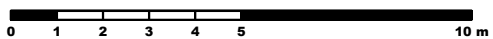
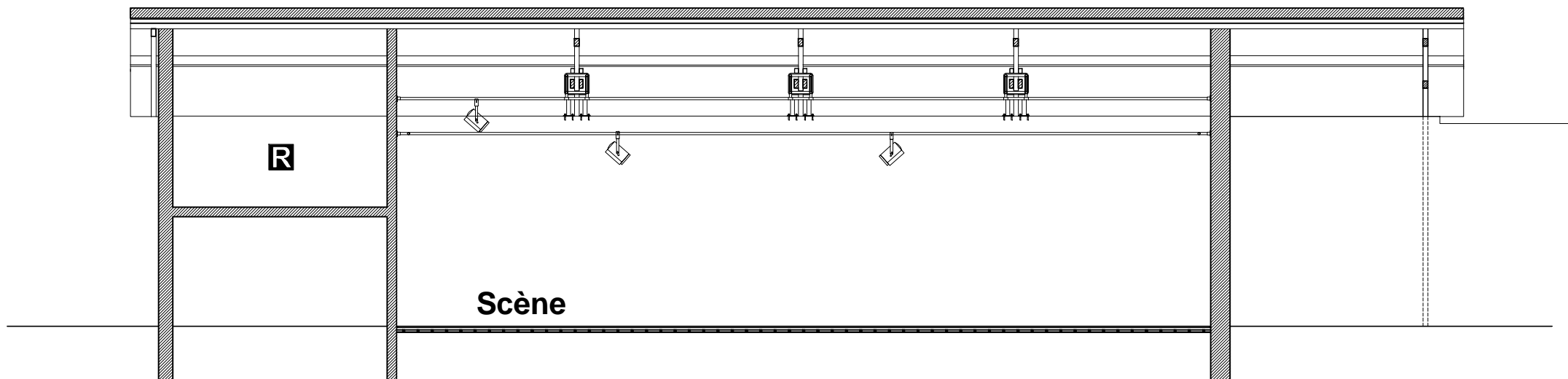







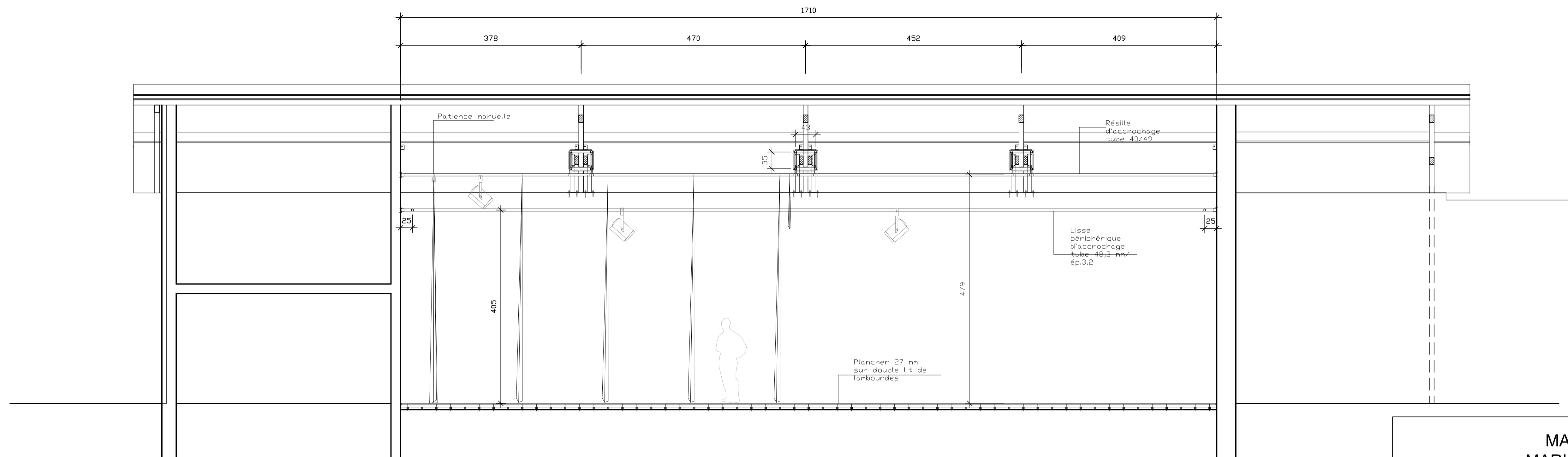


La Maison du Comédien à Alloué (16)



-  Accès public
-  Accès pour le jeu
-  Accès décors
-  Emplacement de régie
-  Dépôt
-  Loges
-  Rideaux, Pendrillons

Coupe



MAISON DE COMEDIEN
MARIA CASARES A ALLOUE:
GRANGE/ ESPACE SCENIQUE

MAITRISE D'OUVRAGE

COMMUNAUTE DE COMMUNES DU CONFOLENTAIS
RUE FONTAINE DES JARDINS
16 500 CONFOLENS
TELEPHONE: 05.45.84.14.08 / TELECOPIE: 05.45.85.58.38

MAITRISE D'OEUVRE

PAWEL LEPKOWSKI ARCHITECTE D.P.L.G
ARCHITECTE DU PATRIMOINE
DIPLOME DU CENTRE D'ETUDES SUPERIEURES D'HISTOIRE ET DE
CONSERVATION DES MONUMENTS ANCIENS
JOANNA FURGALSKA ARCHITECTE D.E.P.W
CECILE LE HELLAY ARCHITECTE E.N.S.A.I.S
11RUE ST ETIENNE 16000 ANGOULEME
TELEPHONE: 05.45.95.34.18 / TELECOPIE: 05.45.94.03.10

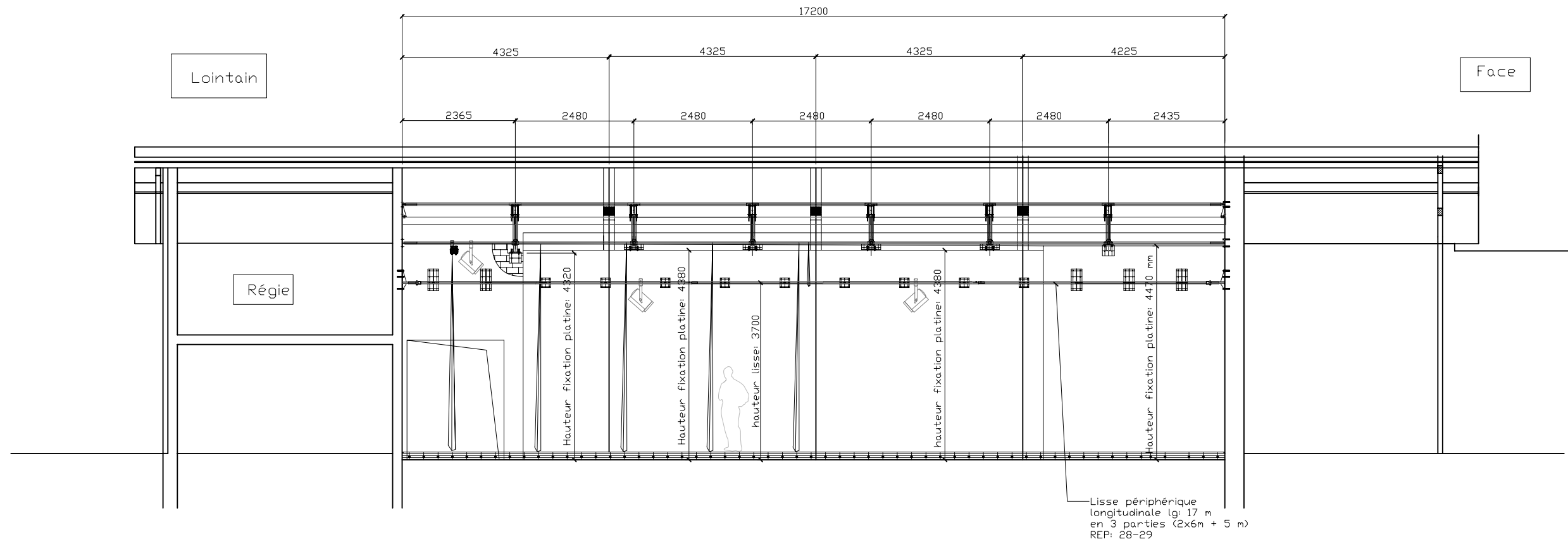
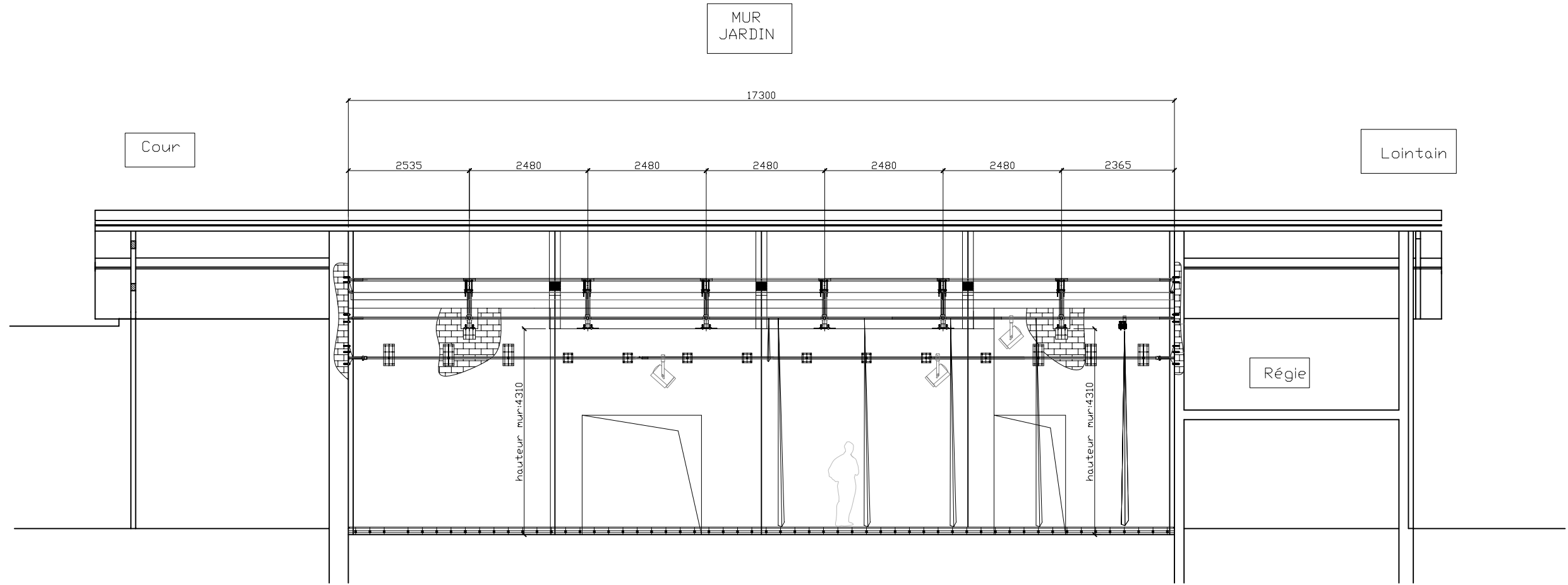
JEAN-PAUL CHABERT - SCENOGRAPHE
1, IMPASSE DES PINS
44 210 PORNIC
TELEPHONE: 02.40.82.22.27 / TELECOPIE: 02.51.74.09.37

DCE: OCTOBRE 2005

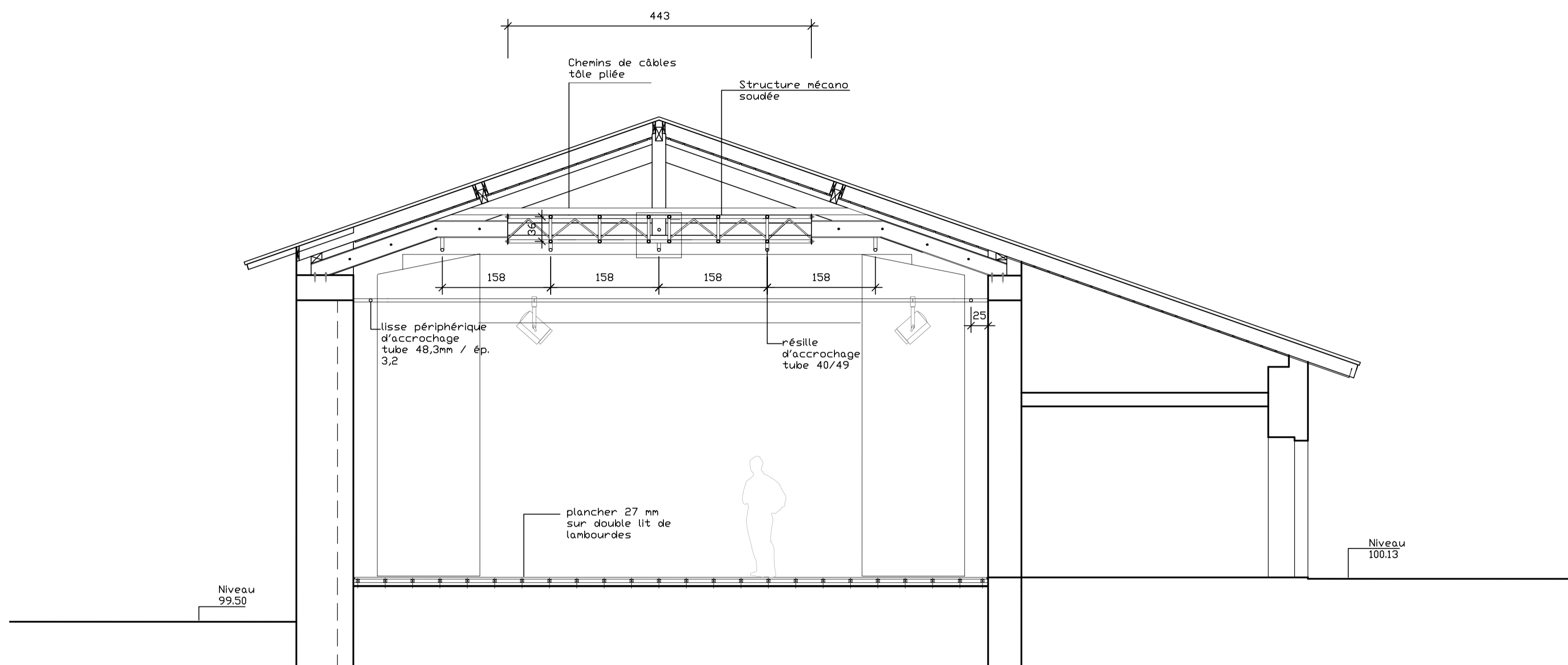
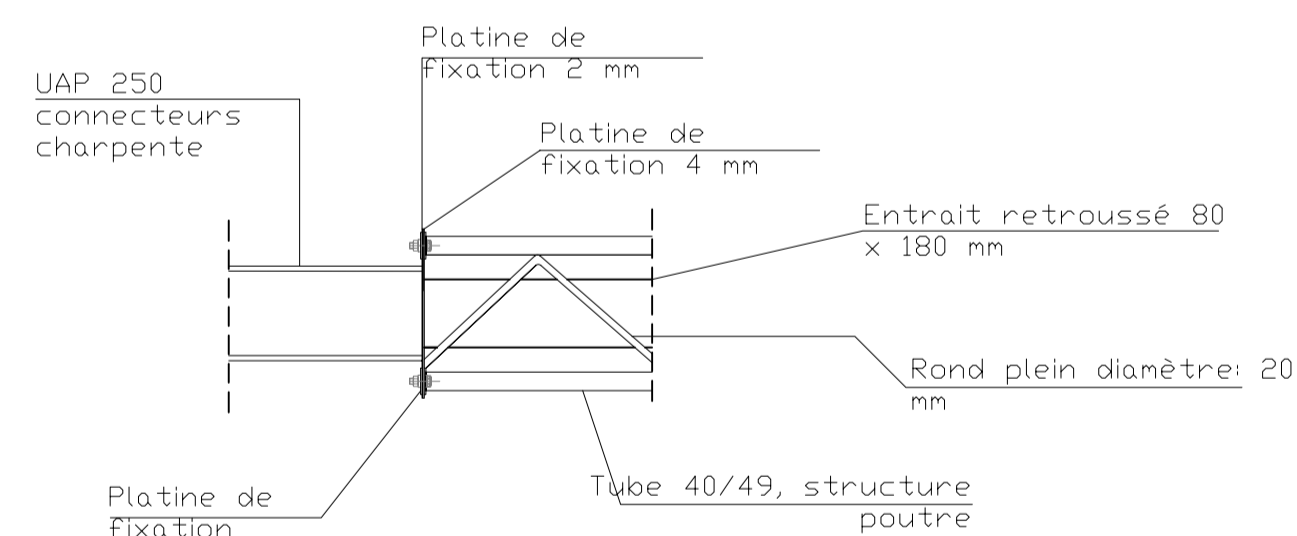
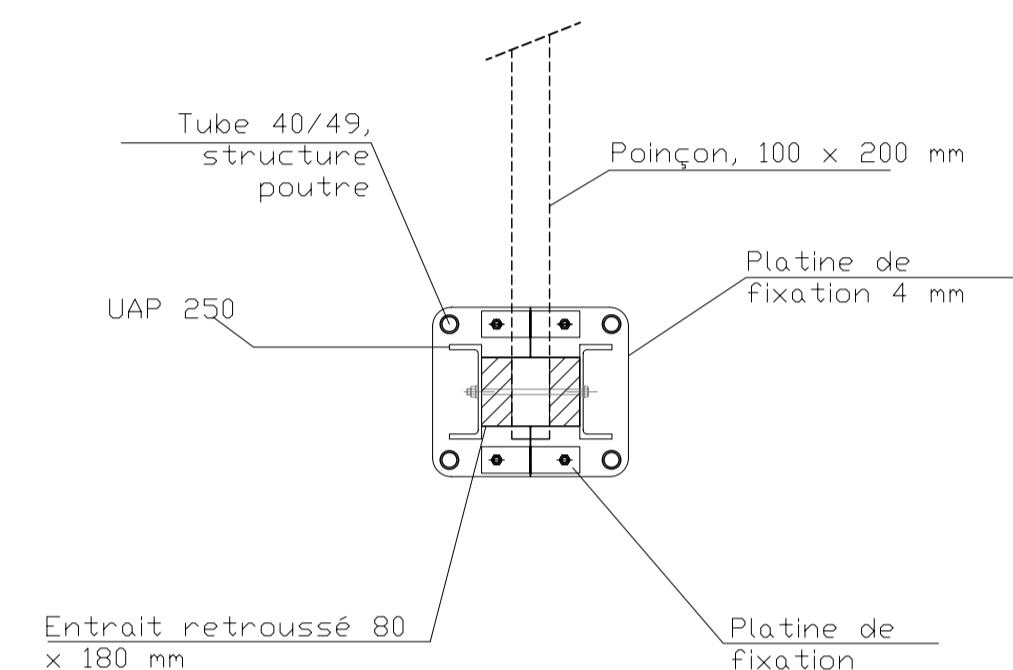
COUPE LONGITUDINALE

ECHELLE: 1/50e

REFERENCE: SC_11.00



Détail platine connecteurs charpente 1/20e



MAISON DE COMEDIEN
MARIA CASARES A ALLOUE:
GRANGE/ ESPACE SCENIQUE

MAITRISE D'OUVRAGE

COMMUNAUTE DE COMMUNES DU CONFOLENTAIS
RUE FONTAINE DES JARDINS
16 500 CONFOLENS
TELEPHONE: 05.45.84.14.08 / TELECOPIE: 05.45.85.58.38

MAITRISE D'OEUVRE

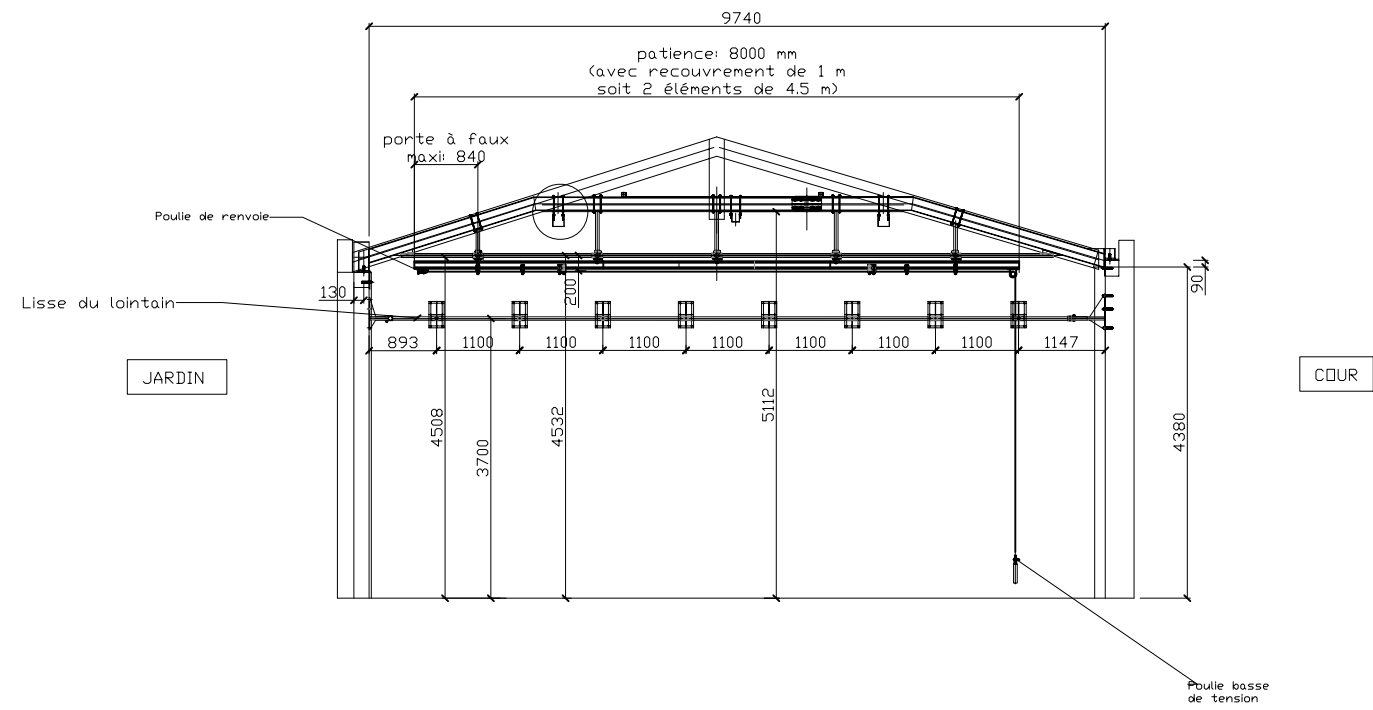
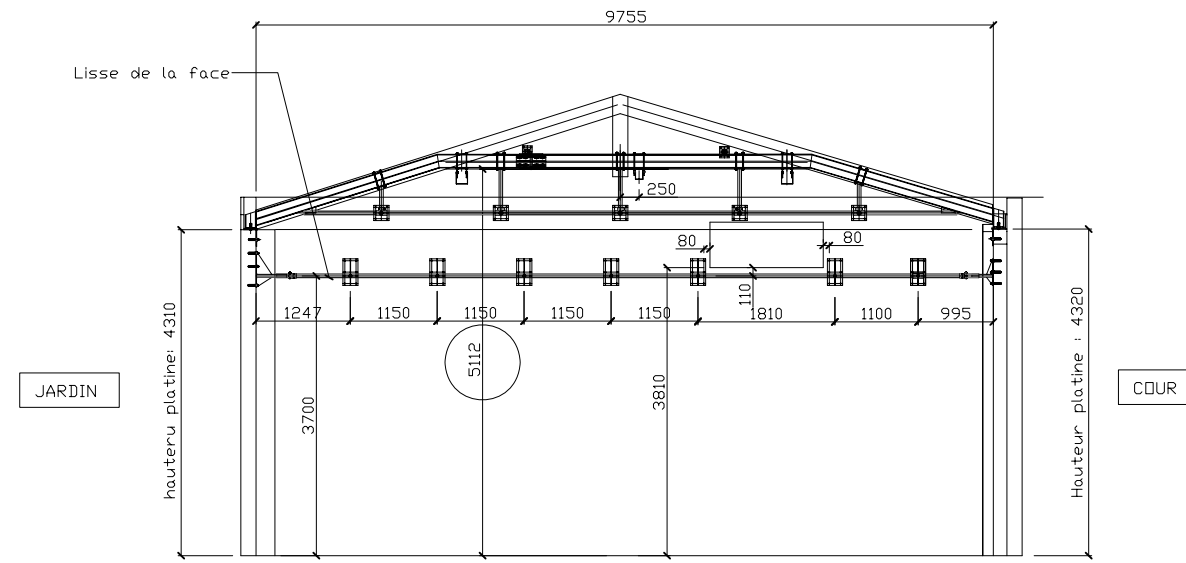
PAWEL LEPKOWSKI ARCHITECTE D.P.L.G
ARCHITECTE DU PATRIMOINE
DIPLOME DU CENTRE D'ETUDES SUPERIEURES D'HISTOIRE ET DE
CONSERVATION DES MONUMENTS ANCIENS
JOANNA FURGALSKA ARCHITECTE D.E.P.W
CECILE LE HELLAY ARCHITECTE E.N.S.A.I.S
11RUE ST ETIENNE 16000 ANGOULEME
TELEPHONE: 05.45.95.34.18 / TELECOPIE: 05.45.94.03.10

JEAN-PAUL CHABERT - SCENOGAPHE
1, IMPASSE DES PINS
44 210 PORNIC
TELEPHONE: 02.40.82.22.27 / TELECOPIE: 02.51.74.09.37

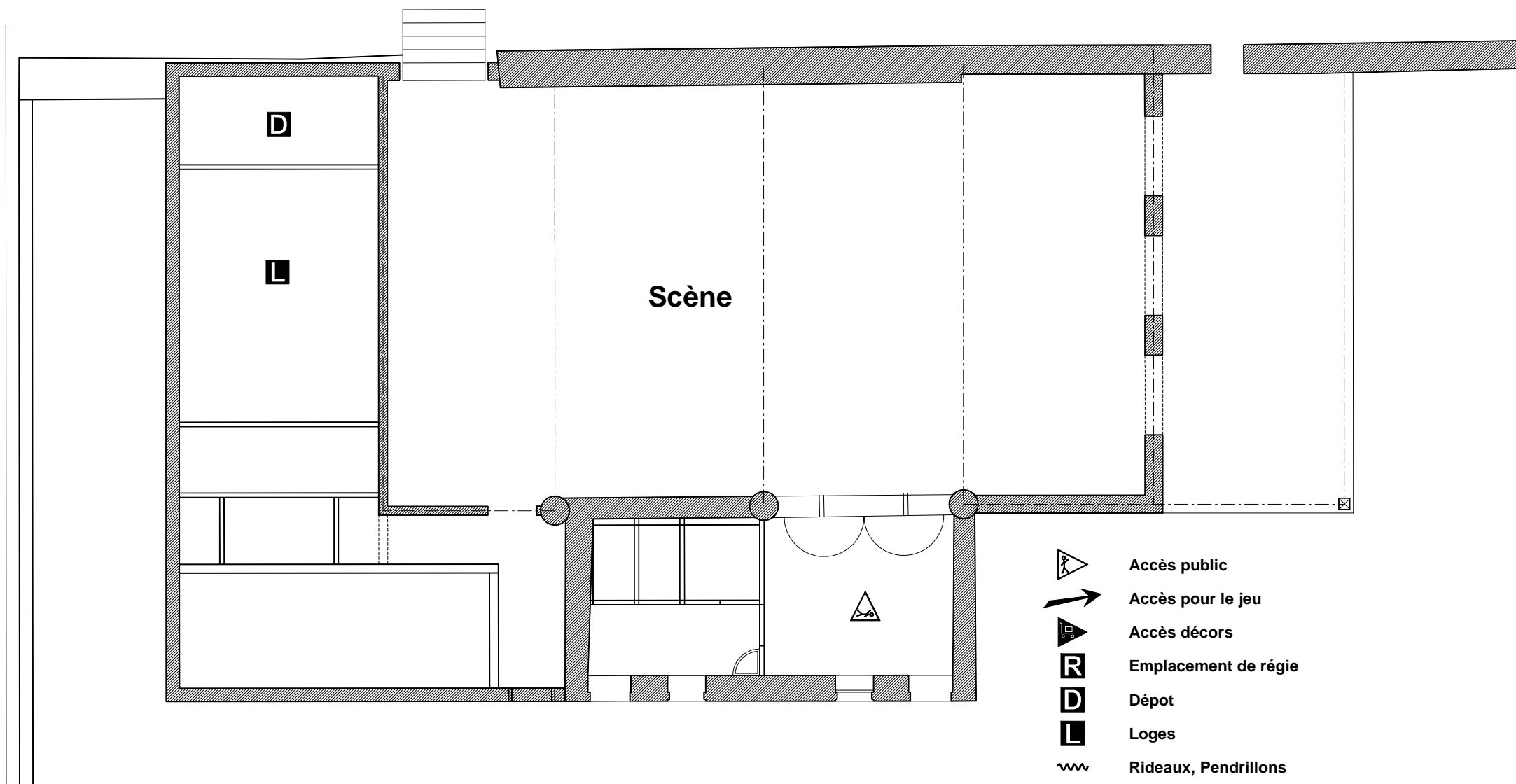
DCE: OCTOBRE 2005

COUPE TRANSVERSALE

ECHELLE: 1/50e 1/20e
REFERENCE: SC_10.00

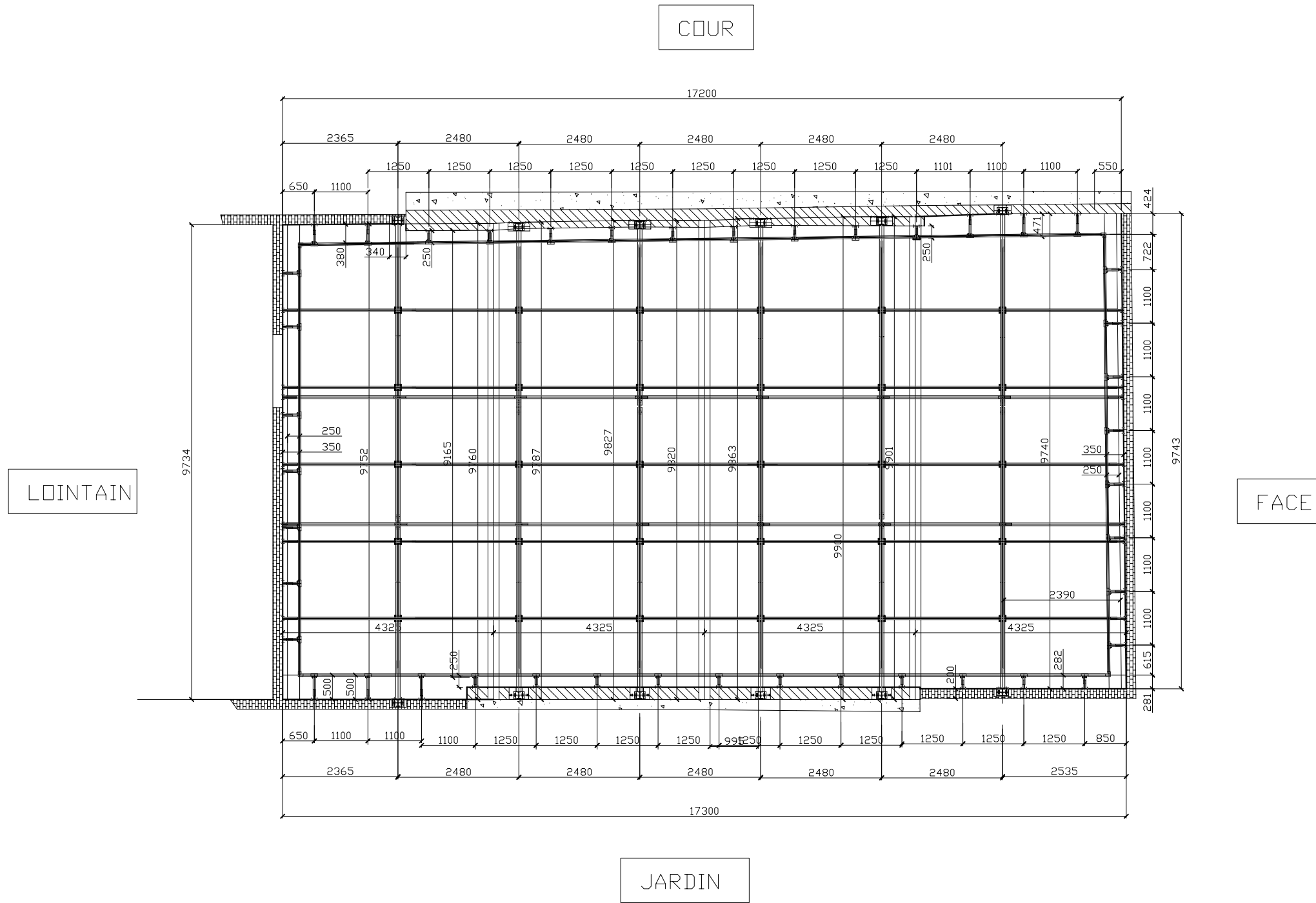


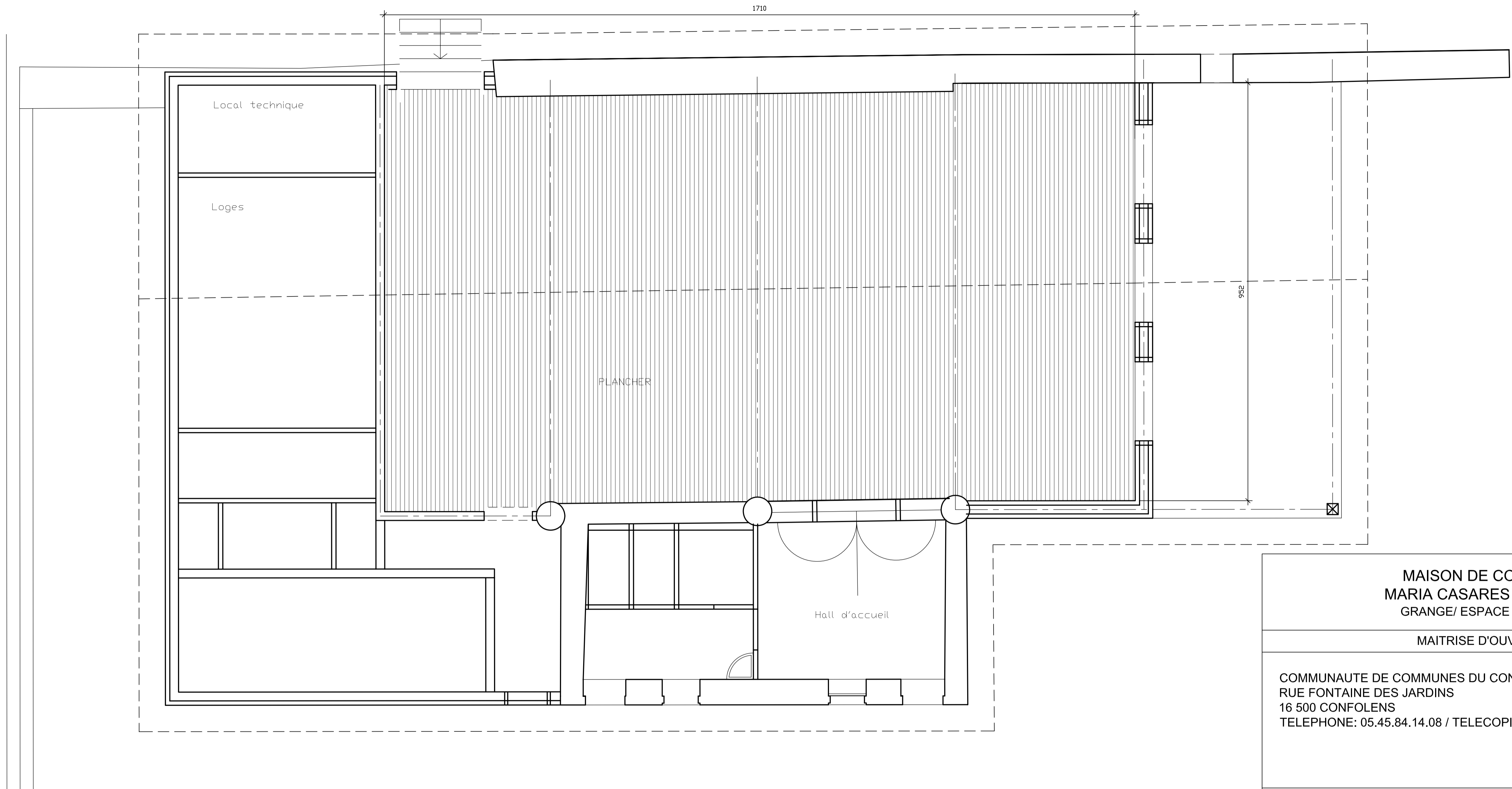
La Maison du Comédien à Alloué (16)



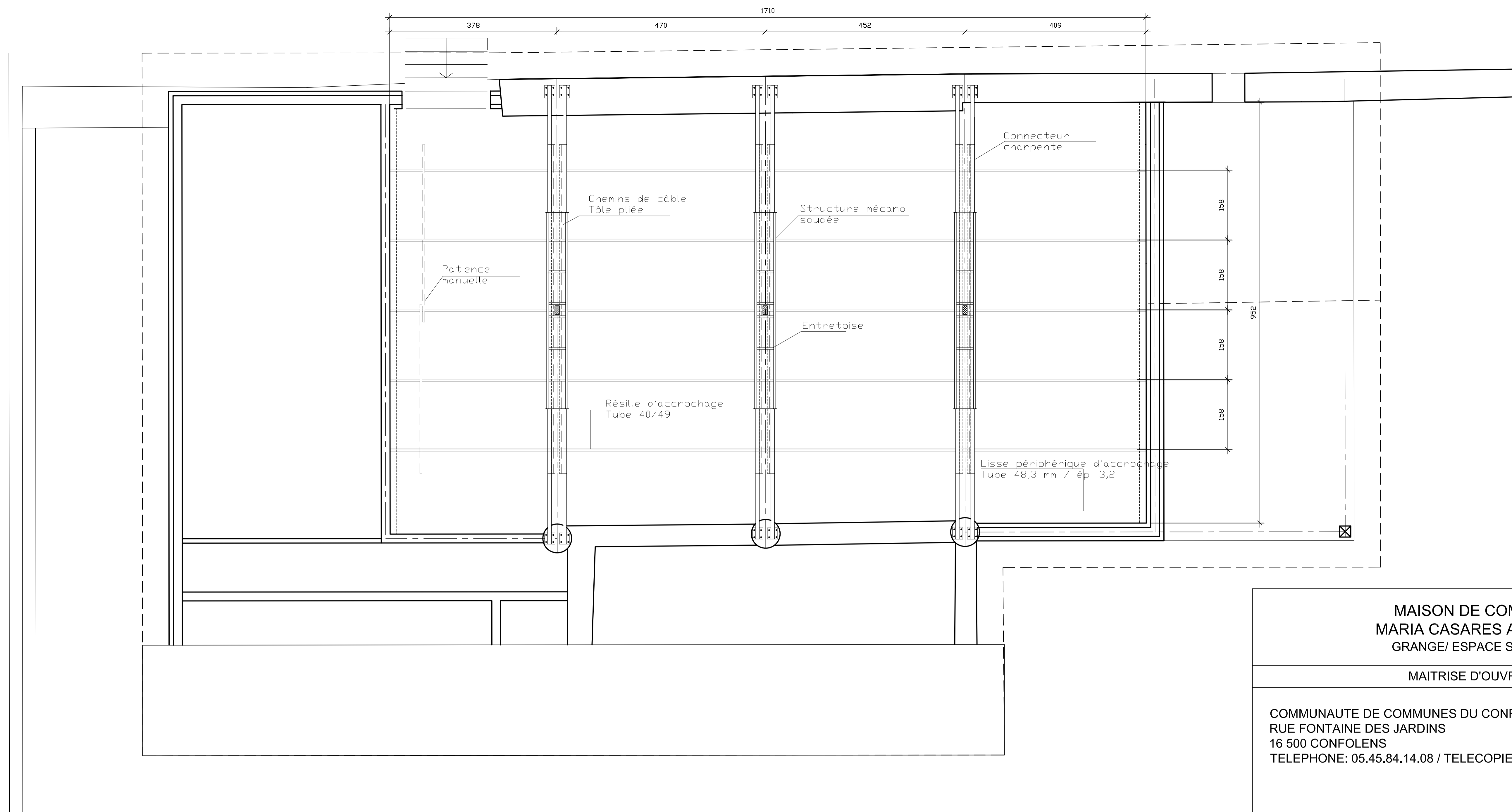
0 1 2 3 4 5 10 m

Plan





MAISON DE COMEDIEN MARIA CASARES A ALLOUE: GRANGE/ ESPACE SCENIQUE	
MAITRISE D'OUVRAGE	
COMMUNAUTE DE COMMUNES DU CONFOLENTAIS RUE FONTAINE DES JARDINS 16 500 CONFOLENS TELEPHONE: 05.45.84.14.08 / TELECOPIE: 05.45.85.58.38	
MAITRISE D'OEUVRE	
PAWEL LEPKOWSKI ARCHITECTE D.P.L.G ARCHITECTE DU PATRIMOINE DIPLOME DU CENTRE D'ETUDES SUPERIEURES D'HISTOIRE ET DE CONSERVATION DES MONUMENTS ANCIENS JOANNA FURGALSKA ARCHITECTE D.E.P.W CECILE LE HELLAY ARCHITECTE E.N.S.A.I.S 11RUE ST ETIENNE 16000 ANGOULEME TELEPHONE: 05.45.95.34.18 / TELECOPIE: 05.45.94.03.10	
JEAN-PAUL CHABERT - SCENOGRAPHE 1, IMPASSE DES PINS 44 210 PORNIC TELEPHONE: 02.40.82.22.27 / TELECOPIE: 02.51.74.09.37	
DCE: OCTOBRE 2005	
PLAN NIVEAU PLATEAU	ECHELLE: 1/50e REFERENCE: SC_01.00



MAISON DE COMEDIEN
MARIA CASARES A ALLOUE:
GRANGE/ ESPACE SCENIQUE

MAITRISE D'OUVRAGE

COMMUNAUTE DE COMMUNES DU CONFOLENTAIS
RUE FONTAINE DES JARDINS
16 500 CONFOLENS
TELEPHONE: 05.45.84.14.08 / TELECOPIE: 05.45.85.58.38

MAITRISE D'OEUVRE

PAWEL LEPKOWSKI ARCHITECTE D.P.L.G
ARCHITECTE DU PATRIMOINE
DIPLOME DU CENTRE D'ETUDES SUPERIEURES D'HISTOIRE ET DE
CONSERVATION DES MONUMENTS ANCIENS
JOANNA FURGALSKA ARCHITECTE D.E.P.W
CECILE LE HELLAY ARCHITECTE E.N.S.A.I.S
11RUE ST ETIENNE 16000 ANGOULEME
TELEPHONE: 05.45.95.34.18 / TELECOPIE: 05.45.94.03.10

JEAN-PAUL CHABERT - SCENOGRAPHE
1, IMPASSE DES PINS
44 210 PORNIC
TELEPHONE: 02.40.82.22.27 / TELECOPIE: 02.51.74.09.37

DCE: OCTOBRE 2005

PLAN NIVEAU ETAGE

ECHELLE: 1/50e

REFERENCE: SC_02.00

Liste matériel technique

I- Plateau

Intitulé du matériel	Quantité
Rideau velours sur patience 5 x 4,5 m	2
Pendrillon velours 1,83 x 4,5 m	12
Frise velours 9 x 1,2 m	1
Frise velours 18 x 0,8 m	1
Lez tapis de danse 1,2 x 9 m	6
Praticable Samia vérin + rambade 1 m	32
Escalier H = 1 m	2
Chaise noir métal / portique	200
Tabouret de bar	6
Echelle 3 brins	1
Echelle 2 brins	1
Chariot Samia	4

II- Matériel son

Intitulé du matériel	Quantité
Console Mackie CFX 12 MKII	1
Lecteur Tascam CD - 01U + remote control	1
Lecteur Tascam MD - 350 + remote control	2
Micros Shure KSM 141 + Flight case	2
Micros Shure SM 58 + housse	3
Micros Shure SM 57 + housse	1
Harting / Harting 5 m	1
Harting / Epanoui 24 paires mâle 1 m	1
Harting / Epanoui 24 paires femelle 1 m	1
Multi 8 paires (4S, 4R) 5 m	1
Jack / Jack	2
Jack / XLR (mâle / mâle)	2
Module XLR / XLR 10 m	7
Module XLR / XLR 5 m	2
Module XLR / XLR 1 m	3
Paire Nexo PS8 + Flight Case + lyres	1
Sub Nexo LS400 + Flight Case	1
Professeur Nexo TD Controller + Flight Case	1
Ampli Powersoft Digam	1
Grand pied micro Perchette Fastline + pince	6
Pied enceinte 40 mm K&M	2
Flight Case Rythme 1 Son 8U Roulettes	2
Pupitre bois noir	1
Multipaire 24 Harting / Harting 50 m	1
Epanoui Harting / XLR 15 m	1
Epanoui Harting / XLR 2 m	1
Boitier de patch Harting / Harting 24 / 8	1

III- Matériel lumière

Intitulé du matériel	Quantité
Pupitre Avab Pronto (+ clavier et souris)	1
Pupitre ETC Smartfade	1
Ecran LCD Monitor 17 pouces	2
Horyziode 1000w Cremer	3
Mini découpe ADB 650 w	4
Découpe Pacific Selecon nez court	7
Découpe Pacific Seloncon nez long	4
Par 64 DTS Classic Pro	12
PC 1 Kw Cremer	10
PC 500 w Cremer	2
PC 1 Kw Juliat	18
Pied lourd H = 2,5 m + platine	4
Barre de couplage	2
Gradateur Juliat Digitour 6 x 3 Kw	4

IV- Matériel câblage

Intitulé du matériel	Quantité
Adaptateurs Maréchal / P17 32 a tétra 5 m	6
Adaptateurs Maréchal / P17 32 a tétra 1 m	6
Prolongateur Maréchal / P17 32 a tétra 15 m	1
Prolongateur Mréchal / P17 32 a tétra 5 m	1
Epanoui P17 32 a tétra femelle 3 m	1
Prolongateur P17 16 a mono 5 m	1
Prolongateur 16 a 3G 2,5 20 m	30
Prolongateur 16 a 3G 2,5 10 m	20
Prolongateur 16 a 3G 2,5 3m	20
Câble HP Speakon 4 20m	3
Câble HP Speakon 4 10 m	1
Câble HP Speakon 4 5 m	1
Câble DMX 5 20 m	4
Câble DMX 5 10 m	4
Bretelle DMX 5	15
Adaptateurs XIr mâle / Rca femelle	4
Câble Rca / Rca	1
Câble Rca / Jack 3,5	1